

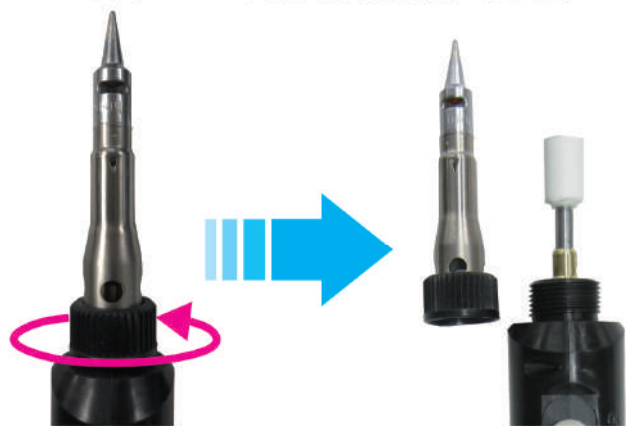


01 名称説明

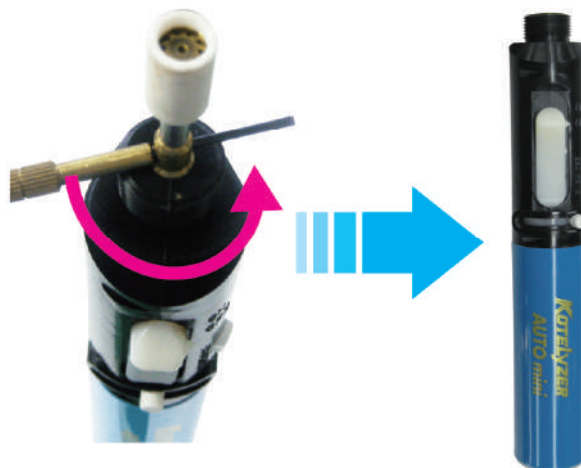


02 エゼクターユニット交換

1 ローレットキャップを回して外し、エゼクターユニットが見える状態にします。



2 マイナスドライバーなどで古いエゼクターユニットを回して外します。



3 古いエゼクターユニットが外れたら、新しいエゼクターユニットを手でねじ込み装着します。しっかりとねじ込まれている事を確認する為にマイナスドライバーなどで締めて確認します。



※ねじ込みがあまりと、ガス漏れの危険性があります。但し、強く締めすぎるとドライバーが折れる可能性がありますので、ご注意ください。

4 コテ先等を、装着したら終了です。

